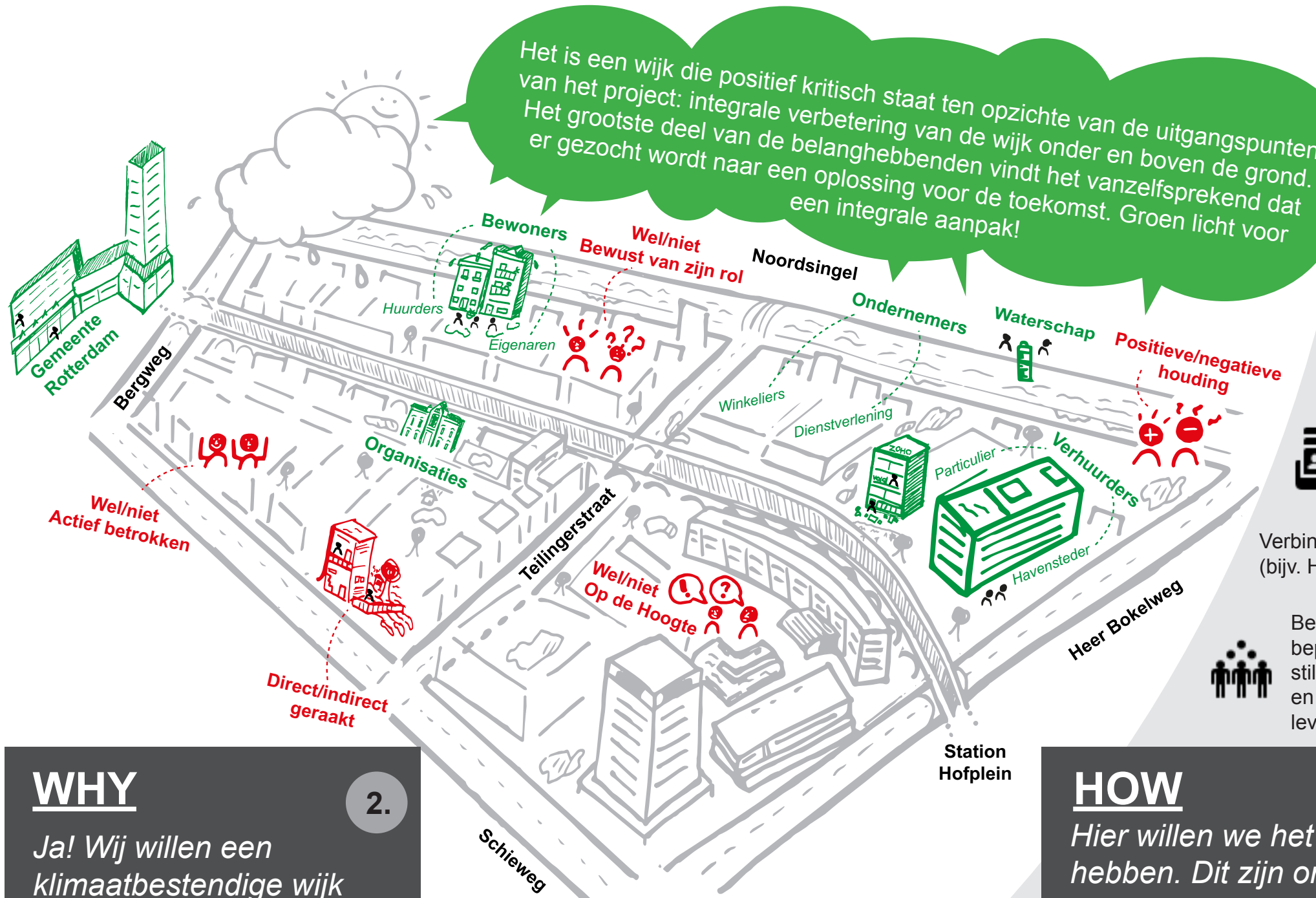


OMGEVINGSBEELD AGNIESEBUURT

Stelling Gemeente: "Het riool moet vervangen worden & we moeten nu actie ondernemen op het gebied van klimaatadaptieve invulling van de openbare ruimte en tussengebieden".

Dus gaan we werken aan:
"een integrale verbetering van de Agniesebuurt boven en onder de grond".



1.

Onderzoek de situatie.

Monitor & toets tussentijdse resultaten.

Ga stap voor stap en creëer ruimte om het ambitieniveau bij te stellen.

Wees duidelijk, open & transparant in communicatie, opgehaalde informatie en onderbouwde keuzes.

Zorg voor flexibele participatie om iedereen te betrekken (ook buiten wat er vast staat).

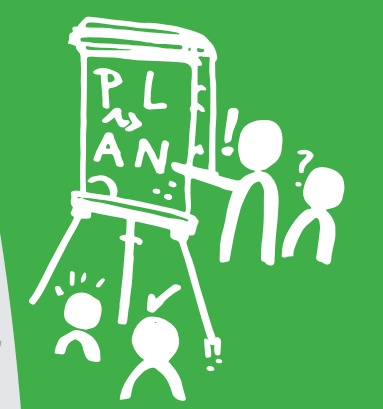
Breng risico's in kaart en werk samen aan scenario's/escapes.

Maak het een upgrade van de wijk, zodat deze breder kan profiteren.

Schakel bij twijfel onafhankelijke expertise in om tot gezamenlijke waarheidsvinding te komen.

Verbind stakeholders onderling (bijv. Havenstader met bewoners).

Bewoners & ondernemers hebben beperkt de tijd. Zorg dat ook de stille meerderheid laagdrempelig en effectief hun bijdrage kunnen leveren.



Effecten Scenario's
Probleemanalyse
Alternatieven
Randvoorwaarden
Gedeelde waarheidsvinding
Volgorde Oplossingen

Bouwstenen
Blok voor blok
Overkoepelend
Ontwerp, realiseer en beheer Oplossingen



WHY

2.

Ja! Wij willen een klimaatbestendige wijk waar je prettig kunt wonen, werken en verblijven.

Onderzoek en advies door:



In opdracht van:



HOW

3.

Hier willen we het over hebben. Dit zijn onze aanbevelingen voor de aanpak.

WHAT

4.

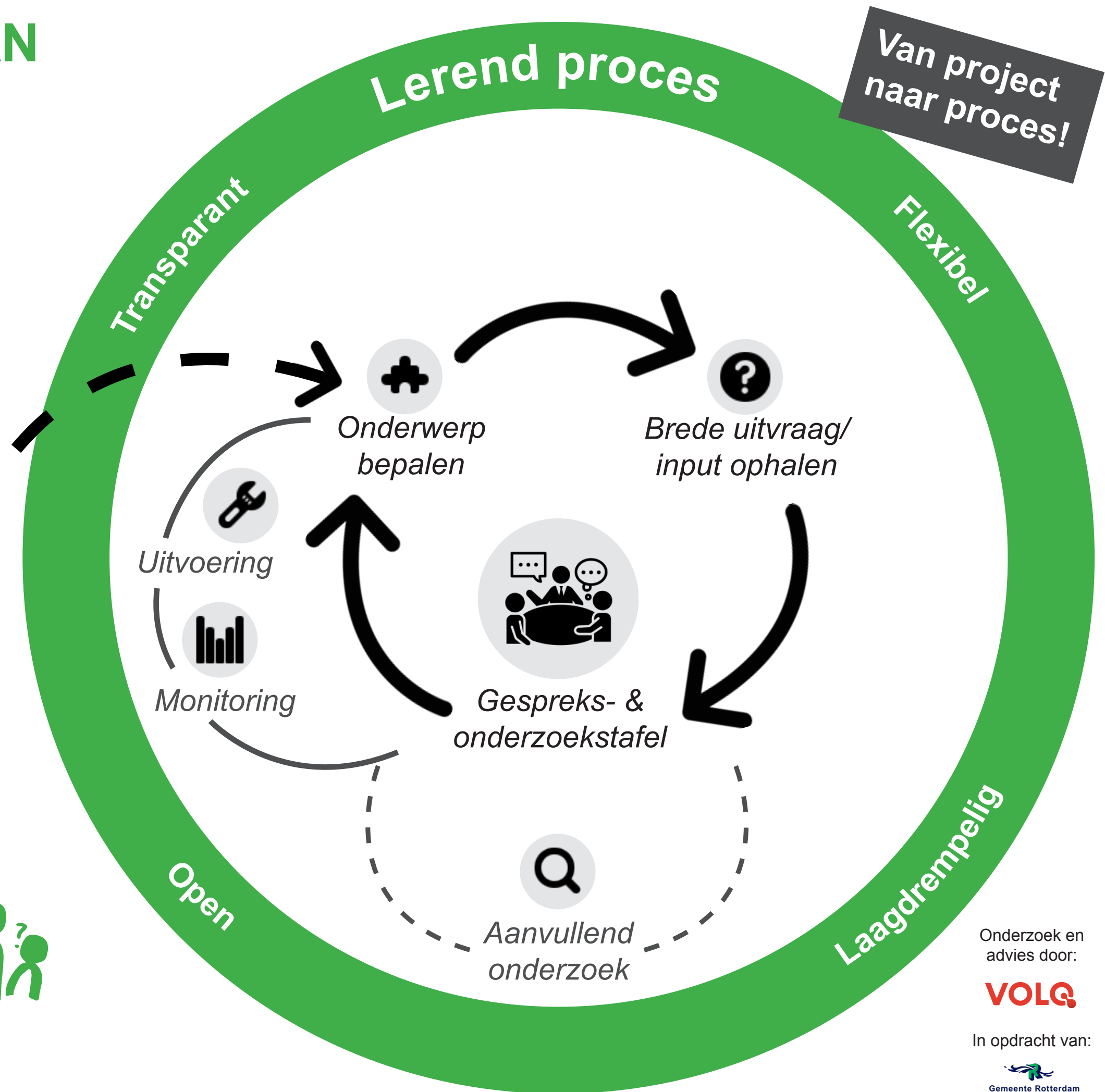
'What' lag van tevoren al vast en wij zijn niet overtuigd dat dit de oplossing is. Laten we samen tot een plan en ontwerp komen!

PARTICIPATIEPLAN AGNIESEBUURT

Aanpak buitenruimte Agnielsebuurt

In de Agnielsebuurt is het nu en in de toekomst prettig wonen, werken en verblijven. De riolering functioneert naar behoren en de openbare ruimte en private ruimte zijn goed ingericht. De inrichting past bij de behoeftes van buurtbewoners en gebruikers en door de inrichting is er zo min mogelijk overlast van de gevolgen van de klimaatverandering.

Frisse Start
met wijkcommunity



Onderzoek en advies door:

VOLQ

In opdracht van:


Gemeente Rotterdam